

SECTEUR NON-PROFIT

L'EXPERTISE PAGEGROUP AU SERVICE DE VOS ENJEUX

PageExecutive MichaelPage PagePersonnel PageOutsourcing

Forts de **40 ans d'expérience** et d'une expertise reconnue, nous identifions pour vous les **meilleurs talents** disponibles sur le marché, partout en France et dans tous les secteurs d'activité, grâce à notre réseau de **proximité** et notre **réactivité**.



Réponse à toutes vos **problématiques** : CDI, CDD, Intérim, Management de Transition, Freelance



Expertise multi-sectorielle :
+ de 25 secteurs d'activité
représentés



Equipes métiers dédiées :
une réponse dans les 48h

BESOIN D'UN CONSEIL ? CONTACTEZ-NOUS

 01 41 92 72 72



www.pagepersonnel.fr
www.michaelpage.fr
www.pageexecutive.com
www.pageoutsourcing.com

RETROUVEZ-NOUS SUR LES RÉSEAUX SOCIAUX :



Secteur Non-profit



NOTRE EXPERTISE

7 000

entretiens réalisés
chaque année

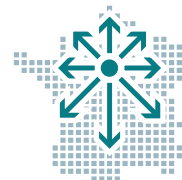
1 050

recrutements
par an

190 000

profils dans notre base
de données

Grâce à notre connaissance approfondie des spécificités locales, nous vous aidons à **recruter rapidement** les meilleurs candidats qualifiés **sur l'ensemble du territoire** depuis nos bureaux d'Île-de-France.



NOS DOMAINES D'INTERVENTION

Nous vous accompagnons dans vos **recrutements en CDI, CDD, intérim et management de transition** sur l'**ensemble des métiers du secteur Non-profit** :

- Directions supports
- Directions techniques
- Directions opérationnelles

Nos équipes recrutent pour des **entreprises de toutes tailles** (PME, ETI et grands groupes) dans des **secteurs d'activité** et **domaines variés** :

- Médico-social
- Syndicats
- Organisations consulaires, paritaires et professionnelles
- Culture
- Éducation
- Sport

Panorama du marché de l'emploi

À QUOI S'ATTENDRE CETTE ANNÉE ?

- La crise sanitaire a mis l'accent sur les **valeurs humanistes du secteur non-profit**. Un secteur qui a été pleinement mis en lumière grâce à la mobilisation des **fédérations** et **syndicats professionnels** (veilles d'information économiques, sociales et juridiques, mise en place de protocoles pour favoriser la reprise, ...), et des **associations du médico-social** qui ont multiplié les actions solidaires dans l'ensemble des territoires. De quoi **susciter des vocations auprès de nouveaux candidats en quête de sens**.
- Les acteurs de **l'éducation**, confrontés à la fermeture des écoles et universités, ont dû **faire preuve** de grandes capacités **d'adaptation**. De cette situation inédite ont émergé de nombreuses réflexions, notamment autour de **l'enseignement à distance** et du **e-learning** comme nouveaux axes de développement. Si les incertitudes demeurent pour les étudiants et les écoles, **les dispositifs d'aides mis en place par le Gouvernement** (jusqu'à 8 000€ par alternant) **auront sûrement un impact positif**.

CE QU'IL FAUT RETENIR SUR LE SECTEUR

68%

des employeurs ont eu recours au chômage partiel durant la période de confinement*

54%

ont mis en place du télétravail*

55%

des associations prévoient des conséquences économiques de cette crise dans les 6 prochains mois*



SECTEURS QUI RECRUTENT LE + DE JEUNES DIPLÔMÉS

- Comptabilité
- Finance
- Assistanat



SOFT SKILLS LES + RECHERCHÉES

- Fiabilité & flexibilité
- Leadership & esprit d'équipe
- Relationnel
- Coordination & gestion du temps
- Capacité d'influence



PROFILS QUI SERONT LES + SOLLICITÉS

- Gestionnaire de paie
- Comptable
- Cadre médico-social
- Direction générale
- Direction financière

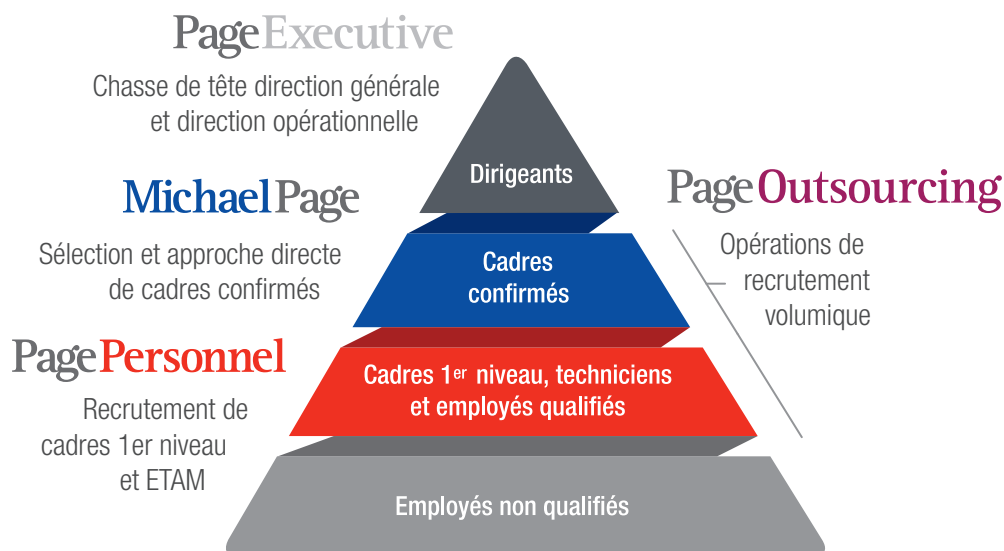


MÉTIERS AVEC LES MEILLEURS SALAIRES D'ENTRÉE

- Contrôleur de gestion
- Commercial
- Conseiller formation

PageGroup, partenaire de tous vos recrutements

PageGroup



MichaelPage

Interim Management

Intérim de cadres confirmés et management de transition

MichaelPage

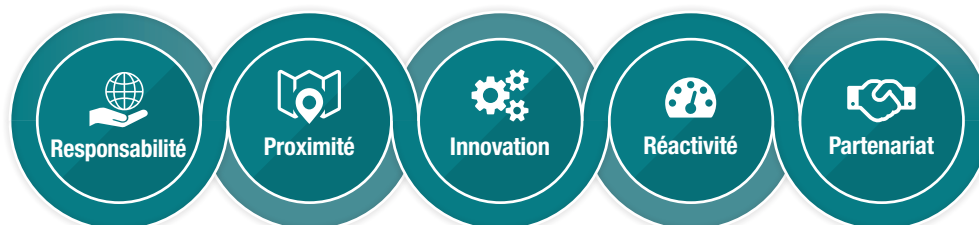
Consulting

Recherche de profils freelance et spécialisés en Systèmes d'Information

PageAssessment

Expertise dans le conseil et le développement de solutions RH sur-mesure

5 RAISONS DE NOUS FAIRE CONFIANCE



Partenariat & Proximité

Partenaire engagé auprès des entreprises et à l'écoute de toutes vos problématiques, nous vous accompagnons pour faciliter le **recrutement des talents qu'il vous faut** parmi notre vaste réseau de profils qualifiés et grâce à nos **20 bureaux en France**.

Innovation & Réactivité

Nous vous permettons de bénéficier de **coûts de sourcing réduits** grâce à des **partenariats technologiques innovants** et une **offre de service sur-mesure** assurant la **meilleure visibilité du marché** à vos offres d'emploi.

Responsabilité

Nous plaçons l'humain au cœur de notre stratégie et de notre vision. Vous avez **l'assurance d'un processus de sélection exclusivement centré sur les compétences** des candidats car nous sommes convaincus que la **diversité** est un vecteur de performance pour les entreprises, et un facteur d'attractivité.

93% de nos **clients** et **88%** de nos **candidats** sont **satisfaits ou très satisfaits** de nos services*

* Enquêtes menées en 2019 auprès de 19 801 répondants.