

QUAND LE PROFESSIONNEL ET LE PRIVÉ SE CONFONDENT...



“BLURRING”

DES SALARIÉS DE PLUS EN PLUS ÉQUIPÉS PAR LEUR ENTREPRISE

OBJETS CONNECTÉS ET SALARIÉS

62%

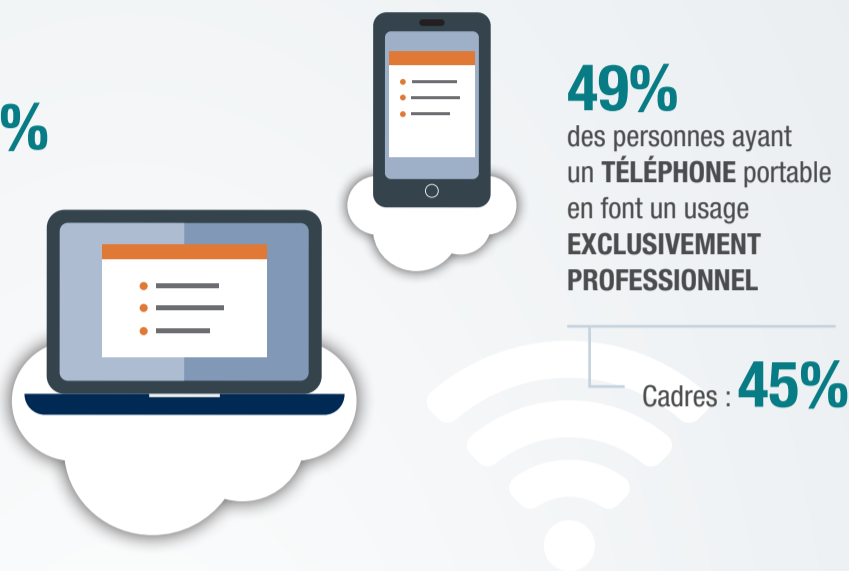
des salariés sont équipés D'AU MOINS UN OUTIL (téléphone, ordinateur, tablette...)

Cadres : 75%

59%

des personnes ayant un ORDINATEUR portable en font un usage EXCLUSIVEMENT PROFESSIONNEL

Cadres : 55%



DES SALARIÉS « PRISONNIERS » DE LEUR CONNEXION ?

QUEL IMPACT SUR L'ÉQUILIBRE DE VIE ?



66%

des personnes équipées jugent que les objets connectés ONT UN IMPACT SUR LEUR ÉQUILIBRE DE VIE :



41% impact NÉGATIF



25% impact POSITIF

QUAND LA VIE PROFESSIONNELLE EMPIÈTE SUR LA VIE PERSONNELLE

48% TRAVAILLENT pendant leurs vacances

60% se connectent à distance du fait de leurs RESPONSABILITÉS



3 salariés sur 4

sont amenés à consulter leurs e-mails ou répondent à des appels professionnels EN DEHORS DE LEUR TEMPS DE TRAVAIL



22% craignent d'être jugés TROP PEU DISPONIBLES

18% se connectent pour SE RASSURER

LE TÉLÉTRAVAIL : UN BON COMPROMIS

FOCUS SUR LE TÉLÉTRAVAIL

36%

des salariés ont la possibilité de faire du TÉLÉTRAVAIL

Cadres : 70%



49%

des salariés ayant accès au télétravail, estiment que cela a un IMPACT POSITIF SUR LEUR ÉQUILIBRE DE VIE



31%

considèrent que le télétravail n'a AUCUN IMPACT sur leur équilibre de vie

Enquête menée en ligne du 13 octobre au 27 novembre 2016 auprès de 1606 personnes.