

# FACILITY MANAGEMENT & SERVICES GÉNÉRAUX

## L'EXPERTISE PAGEGROUP AU SERVICE DE VOS ENJEUX

PageExecutive MichaelPage PagePersonnel PageOutsourcing

Forts de 40 ans d'expérience et d'une expertise reconnue, nous facilitons la rencontre entre les entreprises qui recrutent et les professionnels en recherche d'emploi avec l'ambition que leurs besoins et leurs aspirations s'alignent non seulement à l'instant présent mais aussi à plus long terme, pour des recrutements durables.



Réponse à toutes vos  
problématiques : CDI, CDD, Intérim,  
Management de Transition, Freelance



Expertise multi-sectorielle :  
+ de 25 secteurs d'activité  
représentés



Equipes métiers dédiées :  
Un interlocuteur unique spécialiste  
des postes pour lesquels il recrute

### BESOIN D'UN CONSEIL ? CONTACTEZ-NOUS

 01 41 92 72 72



[www.pagepersonnel.fr](http://www.pagepersonnel.fr)  
[www.michaelpage.fr](http://www.michaelpage.fr)  
[www.pageexecutive.com](http://www.pageexecutive.com)  
[www.pageoutsourcing.com](http://www.pageoutsourcing.com)

RETROUVEZ-NOUS SUR LES RÉSEAUX SOCIAUX :



# Facility Management & Services Généraux



## NOTRE EXPERTISE

**11 000**

entretiens réalisés  
chaque année

**1 100**

recrutements  
par an

**280 000**

profils dans notre base  
de données

Grâce à notre connaissance approfondie des spécificités locales et à nos **14 bureaux**, nous vous aidons à **recruter rapidement** les meilleurs candidats qualifiés **sur l'ensemble du territoire** : Paris, Neuilly-sur-Seine, Lille, Strasbourg, Lyon, Grenoble, Monaco, Nice, Marseille, Toulouse, Bordeaux, Nantes, Rouen et Orléans.



## NOS DOMAINES D'INTERVENTION

Nous vous accompagnons dans vos **recrutements en CDI, CDD et en intérim** sur **l'ensemble des métiers liés à la vie du bâtiment et de son exploitation** :

- Maintenance multitechnique
- Facility Management
- Services généraux
- Fonctions transverses (méthode, étude, commerce, ...)

Nos équipes recrutent pour des **entreprises de toutes tailles** (PME, ETI et grands groupes) dans des **secteurs d'activité** et des **domaines variés**, tels que :

- Secteur tertiaire
- Retail
- Habitat collectif (syndics et bailleurs sociaux)
- Hospitalier
- Industrie
- Hôtellerie

# Panorama du marché de l'emploi

## MARCHÉ DE L'EMPLOI : À QUOI S'ATTENDRE EN 2022 ?

- Conséquence des changements liés aux nouveaux modes de travail, les métiers du Facility Management sont actuellement en plein renouvellement. Coworking, présentiel alterné en entreprise, télétravail, ... : **les surfaces de travail sont aujourd'hui diversifiées** et les exploitants s'adaptent à cette nouvelle exigence.
- Les **soft skills** des professionnels du Facility Management (esprit analytique, proactivité, organisation et gestion du temps) **sont dorénavant aussi importantes que les savoirs techniques** aux yeux des recruteurs.
- Suite à la montée en puissance du télétravail, les professionnels du Facility Management souhaitent attirer à nouveau les collaborateurs sur leur lieu de travail. Aux côtés de leurs clients, ils innovent et tentent d'offrir de **nouveaux services et de nouveaux espaces**, et développent ainsi l'*Hospitality Management*.

## CE QU'IL FAUT RETENIR SUR LE SECTEUR

# 45 Mrd d'€

c'est le montant du CA que devrait franchir le Facility Management en 2022\*

# 52%

des salariés ont exprimé l'envie de revenir au bureau en présentiel\*\*

# 47%

des employés s'attendent à des régulations concernant l'impact environnemental des bâtiments de bureaux d'ici 2022\*\*\*



### PROFILS QUI SERONT LES + SOLLICITÉS EN 2022 PAGE PERSONNEL

- Frigoriste
- Chauffagiste
- Contremaître d'exploitation



### PROFILS QUI SERONT LES + SOLLICITÉS EN 2022 MICHAEL PAGE

- Ingénieur efficacité énergétique
- Responsable d'affaires maintenance multitechnique
- Facility manager



### MÉTIERS DONT LE SALAIRE VA LE + AUGMENTER EN 2022 PAGE PERSONNEL

- Technicien CVC
- Responsable de site
- Contremaître/Chef d'équipe maintenance



### MÉTIERS DONT LE SALAIRE VA LE + AUGMENTER EN 2022 MICHAEL PAGE

- Responsable des services généraux
- Responsable d'affaires/  
Gestionnaire technique
- Responsable d'activité FM

Les rémunérations présentées sont des rémunérations annuelles brutes fixes en milliers d'euros et sont indiquées selon le nombre d'années d'expérience sur la fonction visée pour des postes situés en région parisienne.

La colonne "Attractivité" indique le niveau d'attractivité d'un poste en fonction du volume d'offres disponibles : une étoile représentant les métiers sur lesquels on enregistre une faible demande de la part des entreprises, trois étoiles indiquant une demande élevée.

#### RÉMUNÉRATION ANNUELLE BRUTE EN K€

FM/SERVICES GÉNÉRAUX	0-2 ans	2-5 ans	5-15 ans	Attractivité
Directeur Facility Management	60 - 70	70 - 80	80 - 100	★ ★ ★
Responsable de contrats Facility Management	45 - 50	50 - 55	55 - 65	★ ★ ★
Facility manager - Gestionnaire technique	32 - 38	38 - 45	45 - 60	★ ★ ★
Building manager - Responsable de site	30 - 35	33 - 38	38 - 45	★ ★ ★
Responsable des services généraux	33 - 35	35 - 45	45 - 80	★ ★ ★
Coordinateur des services généraux	28 - 32	33 - 38	38 - 45	★ ★ ★
Gestionnaire de flotte automobile	26 - 32	28 - 34	35 - 40	★ ★ ★
Technicien des services généraux	24 - 28	28 - 32	32 - 35	★ ★ ★
Assistant des services généraux	22 - 26	26 - 32	30 - 35	★ ★ ★

#### RÉMUNÉRATION ANNUELLE BRUTE EN K€

MAINTENANCE	0-2 ans	2-5 ans	5-15 ans	Attractivité
Directeur d'agence	50 - 60	60 - 70	70 - 90	★ ★ ★
Directeur/Responsable d'exploitation	42 - 45	45 - 55	55 - 70	★ ★ ★
Chargé d'affaires maintenance multitechnique	34 - 38	38 - 45	45 - 55	★ ★ ★
Frigoriste	28 - 32	30 - 36	36 - 42	★ ★ ★
Chauffagiste	28 - 32	30 - 36	36 - 40	★ ★ ★
Technicien CVC	26 - 28	28 - 33	33 - 35	★ ★ ★
Technicien CFO/CFA	24 - 28	28 - 32	32 - 38	★ ★ ★
Technicien de maintenance multitechnique	24 - 26	26 - 28	28 - 32	★ ★ ★
Factotum	20 - 24	24 - 25	25 - 28	★ ★ ★

#### RÉMUNÉRATION ANNUELLE BRUTE EN K€

FONCTIONS TRANSVERSES	0-2 ans	2-5 ans	5-15 ans	Attractivité
Directeur/Responsable d'études	50 - 55	55 - 60	> 60	★ ★ ★
Ingénieur méthodes	33 - 36	36 - 45	45 - 55	★ ★ ★
Technicien méthodes	28 - 33	33 - 40	40 - 45	★ ★ ★

## RÉMUNÉRATION ANNUELLE BRUTE EN K€

FONCTIONS TRANSVERSES	0-2 ans	2-5 ans	5-15 ans	Attractivité
Responsable études de prix	40 - 45	45 - 52	52 - 60	★ ★ ★
Ingénieur commercial maintenance	32 - 36	35 - 45	45 - 55	★ ★ ★
Ingénieur thermicien	32 - 36	35 - 40	> 40	★ ★ ★
Ingénieur efficacité énergétique	32 - 36	35 - 40	> 40	★ ★ ★



## FOCUS RÉGIONS

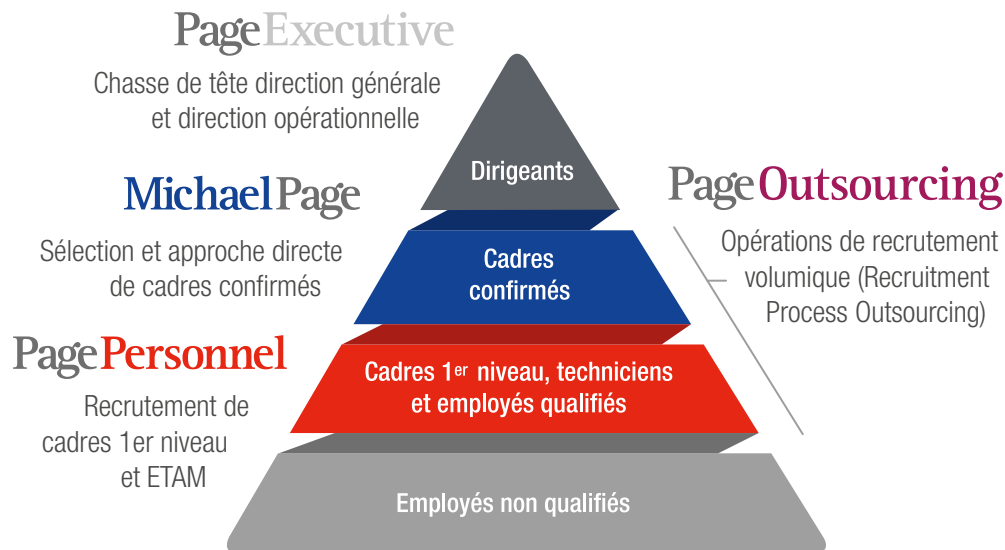
Afin d'être le plus exhaustifs possible et de vous apporter un éclairage précis sur les rémunérations pratiquées sur l'ensemble du territoire français, nous avons choisi de vous indiquer les **variations moyennes existant entre l'Île-de-France et les grandes régions**.

Ces écarts sont à pondérer en fonction des années d'expérience demandées pour le poste, du secteur d'activité et de la taille de l'entreprise.

<b>AUVERGNE RHÔNE-ALPES</b>	entre 0 % et -10 %	<b>NORMANDIE</b>	entre -12 % et -18 %
<b>BRETAGNE</b>	entre -8 % et -20 %	<b>NOUVELLE-AQUITAINE</b>	entre -8 % et -15 %
<b>CENTRE-VAL DE LOIRE</b>	entre -12 % et -20 %	<b>OCCITANIE</b>	entre -8 % et -12 %
<b>GRAND EST</b>	entre -10 % et -18 %	<b>PAYS DE LA LOIRE</b>	entre -10 % et -20 %
<b>HAUTS-DE-FRANCE</b>	entre -5 % et -10 %	<b>PACA</b>	entre -10 % et -15 %

# PageGroup, partenaire de tous vos recrutements

## PageGroup



### MichaelPage

Interim Management

Réponse aux besoins urgents en matière de remplacement, pilotage de projet ou conseil opérationnel en intérim de cadres confirmés ou management de transition.

### MichaelPage

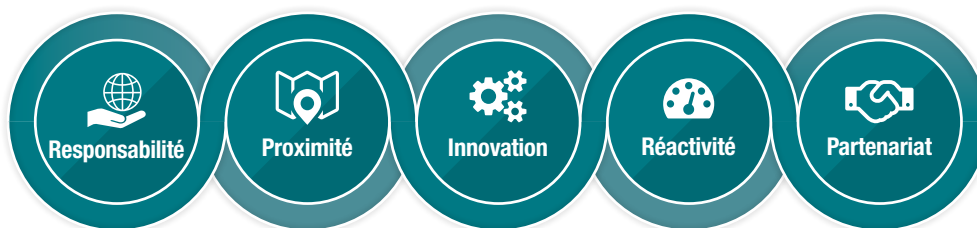
Consulting

Conseil RH et accompagnement des enjeux de transformation RH : recrutement, intégration, rétention et développement des collaborateurs et du top management.

### PageAssessment

Centre d'excellence constitué de psychologues de travail dédié à l'évaluation, la conception sur mesure d'assessment & de development center.

## 5 RAISONS DE NOUS FAIRE CONFIANCE



### Partenariat & Proximité

Partenaire engagé auprès des entreprises et à l'écoute de toutes vos problématiques, nous vous accompagnons pour faciliter le **recrutement des talents qu'il vous faut** parmi notre vaste réseau de profils qualifiés et grâce à nos **20 bureaux en France**.

### Innovation & Réactivité

Nous vous permettons de bénéficier de **coûts de sourcing réduits** grâce à des **partenariats technologiques innovants** et une **offre de service sur mesure** assurant la **meilleure visibilité du marché** à vos offres d'emploi.

### Responsabilité

Nous plaçons l'humain au cœur de notre stratégie et de notre vision. Vous avez **l'assurance d'un processus de sélection exclusivement centré sur les compétences** des candidats car nous sommes convaincus que la **diversité** est un vecteur de performance pour les entreprises, et un facteur d'attractivité.



**95% de clients • 90% de candidats satisfaits ou très satisfaits\***

\* Enquêtes menées en 2020 auprès de 19 801 répondants.