

# DIGITAL, MARKETING & COMMUNICATION



## L'EXPERTISE PAGEGROUP AU SERVICE DE VOS ENJEUX

PageExecutive MichaelPage PagePersonnel PageOutsourcing

Forts de 40 ans d'expérience et d'une expertise reconnue, nous facilitons la rencontre entre les entreprises qui recrutent et les professionnels en recherche d'emploi avec l'ambition que leurs besoins et leurs aspirations s'alignent non seulement à l'instant présent mais aussi à plus long terme, pour des recrutements durables.



Réponse à toutes vos problématiques : CDI, CDD, Intérim, Management de Transition, Freelance



Expertise multi-sectorielle :  
+ de 25 secteurs d'activité représentés



Equipes métiers dédiées :  
Un interlocuteur unique spécialiste des postes pour lesquels il recrute

### BESOIN D'UN CONSEIL ? CONTACTEZ-NOUS

 01 41 92 72 72



[www.pagepersonnel.fr](http://www.pagepersonnel.fr)  
[www.michaelpage.fr](http://www.michaelpage.fr)  
[www.pageexecutive.com](http://www.pageexecutive.com)  
[www.pageoutsourcing.com](http://www.pageoutsourcing.com)

RETROUVEZ-NOUS SUR LES RÉSEAUX SOCIAUX :



# Digital, Marketing & Communication



## NOTRE EXPERTISE

**5 000**

entretiens réalisés  
chaque année

**1 000**

recrutements  
par an

**400 000**

profils dans notre base  
de données

Grâce à notre connaissance approfondie des spécificités locales et à nos **19 bureaux**, nous vous aidons à **recruter rapidement** les meilleurs candidats qualifiés **sur l'ensemble du territoire**, en Île-de-France (Neuilly-sur-Seine, Paris, Cergy, Massy, Noisy-le-Grand, Montigny-le-Bretonneux et Roissy) et en région (Bordeaux, Grenoble, Lille, Lyon, Marseille, Nantes, Nice, Orléans, Rennes, Rouen, Strasbourg, Toulouse).



## NOS DOMAINES D'INTERVENTION

Nous vous accompagnons dans vos **recrutements en CDI, CDD et en intérim** sur **l'ensemble des métiers du Digital, Marketing & Communication** :

- Digital
- Marketing
- Communication traditionnelle
- Événementiel
- Studio créatif
- Design & graphisme
- Business development
- Commercial

Nos équipes recrutent pour des **entreprises de toutes tailles** (PME, ETI et grands groupes) dans des **secteurs d'activité** et des **domaines variés**, tels que :

- E-commerce
- Assurance & Banque
- Médias
- Informatique
- Agroalimentaire
- Santé
- Industrie & Énergies
- Grande consommation

# Panorama du marché de l'emploi

## MARCHÉ DE L'EMPLOI : À QUOI S'ATTENDRE EN 2022 ?

- Post-crise, le **marché de l'emploi retrouve son dynamisme** : la levée des contraintes sanitaires et budgétaires a entraîné de nombreuses créations de postes sur les **fonctions marketing & communication** (digitales et traditionnelles).
- La **transformation digitale des entreprises** (déploiement du cloud, sécurisation et traitement de la data, télétravail...) fait **émérer de nouvelles spécialisations** pour les métiers du webmarketing : Account manager e-commerce, Bid manager, Content strategist, Lead generation manager et Product owner.
- La crise sanitaire est venue catalyser encore les achats en ligne, obligeant de plus en plus d'entreprises à se doter d'un **site e-commerce performant**. Certains **métiers de l'e-commerce** tirent ainsi leur épingle du jeu : KAM/Responsable e-commerce et E-merchandiser pour mener les négociations auprès des pure players ou des marketplaces, redéfinir l'offre, gérer l'acquisition du site et l'assortiment, ou optimiser l'offre produit.

## CE QU'IL FAUT RETENIR SUR LE SECTEUR

# 1 sur 3

c'est la part des processus de recrutement que les solutions digitales ont permis d'accélérer\*

# 50%

des entreprises manquent de compétences internes pour développer leurs activités numériques\*\*

# 30%

des organisations considèrent le recrutement de talents digitaux comme levier de croissance\*\*



### PROFILS QUI SERONT LES + SOLLICITÉS EN 2022

- Account manager e-commerce
- Chef de projet CRM
- Responsable e-commerce
- Traffic manager
- Responsable acquisition/KAM



### MÉTIERS QUI RECRUTENT LE + DE JEUNES DIPLOMÉS PAGE PERSONNEL

- Chargé de marketing & communication
- E-merchandiser
- Chargé de webmarketing



### MÉTIERS DONT LE SALAIRE VA LE + AUGMENTER EN 2022 PAGE PERSONNEL

- Account manager e-commerce
- Product owner
- Data analyst



### MÉTIERS DONT LE SALAIRE VA LE + AUGMENTER EN 2022 MICHAEL PAGE

- Responsable e-commerce
- CRM manager
- Data analyst

Les rémunérations présentées sont des rémunérations annuelles brutes fixes en milliers d'euros et sont indiquées selon le nombre d'années d'expérience sur la fonction visée pour des postes situés en région parisienne.

La colonne "Attractivité" indique le niveau d'attractivité d'un poste en fonction du volume d'offres disponibles : une étoile représentant les métiers sur lesquels on enregistre une faible demande de la part des entreprises, trois étoiles indiquant une demande élevée.

| DIGITAL  | RÉMUNÉRATION ANNUELLE BRUTE EN K€ |          |           | Attractivité |
|--|-----------------------------------|----------|-----------|--------------|
|  | 0-2 ans                           | 2-5 ans  | 5-15 ans  |              |
| Infographiste                                      | 24 - 28                           | 26 - 32  | 32 - 38   | ★ ★ ★        |
| Webmaster - E-merchandiseur                        | 28 - 32                           | 32 - 38  | 36 - 45   | ★ ★ ★        |
| Chargé de webmarketing                             | 26 - 32                           | 30 - 35  | 35 - 40   | ★ ★ ★        |
| Concepteur/Rédacteur web                           | 25 - 30                           | 28 - 35  | 34 - 42   | ★ ★ ★        |
| Directeur artistique                               | 35 - 40                           | 40 - 50  | 50 - 70   | ★ ★ ★        |
| Content Strategist                                 | 30 - 35                           | 35 - 42  | 40 - 60   | ★ ★ ★        |
| Lead generation manager                            | 32 - 36                           | 34 - 45  | 42 - 65   | ★ ★ ★        |
| Community manager - Social media manager           | 28 - 35                           | 32 - 40  | 40 - 70   | ★ ★ ★        |
| Chef de projet web/digital                         | 35 - 40                           | 35 - 50  | 45 - 65   | ★ ★ ★        |
| Data protection officer                            | 45 - 60                           | 50 - 80  | 70 - 100  | ★ ★ ★        |
| SEM/SEO/SEA manager                                | 32 - 35                           | 34 - 46  | 45 - 65   | ★ ★ ★        |
| Responsable affiliation/partenariats               | 35 - 42                           | 40 - 50  | 45 - 60   | ★ ★ ★        |
| Account manager e-commerce                         | 35 - 42                           | 40 - 50  | 45 - 65   | ★ ★ ★        |
| Bid manager  | 30 - 40                           | 40 - 55  | 50 - 70   | ★ ★ ★        |
| Traffic manager/Chargé d'acquisition/Growth hacker | 35 - 40                           | 38 - 50  | 45 - 65   | ★ ★ ★        |
| UX designer  | 38 - 45                           | 45 - 55  | 50 - 70   | ★ ★ ★        |
| UI/Web designer                                    | 32 - 38                           | 36 - 46  | 45 - 60   | ★ ★ ★        |
| Responsable e-commerce/marketplace/digital         | 40 - 50                           | 50 - 80  | 60 - 100  | ★ ★ ★        |
| CRM manager  | 34 - 40                           | 36 - 50  | 50 - 70   | ★ ★ ★        |
| Product owner                                      | 36 - 42                           | 40 - 55  | 50 - 70   | ★ ★ ★        |
| Data/Web analyst                                   | 38 - 45                           | 42 - 55  | 50 - 80   | ★ ★ ★        |
| Chief digital officer/Head of digital              | 60 - 90                           | 80 - 120 | 100 - 150 | ★ ★ ★        |

| COMMUNICATION               | RÉMUNÉRATION ANNUELLE BRUTE EN K€ |          |           | Attractivité |
|-----------------------------|-----------------------------------|----------|-----------|--------------|
|                             | 0-2 ans                           | 2-5 ans  | 5-15 ans  |              |
| Chargé des relations presse | 28 - 32                           | 30 - 40  | 40 - 45   | ★ ★ ★        |
| Chargé de communication     | 24 - 34                           | 30 - 40  | 37 - 50   | ★ ★ ★        |
| Chargé d'événementiel       | 24 - 28                           | 28 - 34  | 35 - 45   | ★ ★ ★        |
| Responsable communication   | 45 - 60                           | 50 - 70  | 60 - 85   | ★ ★ ★        |
| Directeur communication     | 70 - 100                          | 90 - 120 | 120 - 150 | ★ ★ ★        |

RÉMUNÉRATION ANNUELLE BRUTE EN K€

| MARKETING                         | 0-2 ans | 2-5 ans  | 5-15 ans  | Attractivité |
|-----------------------------------|---------|----------|-----------|--------------|
| Assistant chef de produits        | 24 - 28 | 26 - 34  | -         | ★ ★ ★        |
| Chef de produits                  | 30 - 35 | 35 - 45  | 45 - 50   | ★ ★ ★        |
| Chargé trade marketing            | 30 - 35 | 35 - 45  | 45 - 50   | ★ ★ ★        |
| Category manager - Chef de marché | 40 - 45 | 45 - 50  | 50 - 70   | ★ ★ ★        |
| Chargé d'études marketing         | 35 - 40 | 40 - 45  | 50 - 60   | ★ ★ ★        |
| Chef de groupe                    | 50 - 60 | 60 - 80  | 70 - 90   | ★ ★ ★        |
| Directeur marketing               | 70 - 90 | 80 - 150 | 120 - 180 | ★ ★ ★        |



## FOCUS RÉGIONS

Afin d'être le plus exhaustifs possible et de vous apporter un éclairage précis sur les rémunérations pratiquées sur l'ensemble du territoire français, nous avons choisi de vous indiquer les **variations moyennes existant entre l'Île-de-France et les grandes régions**.

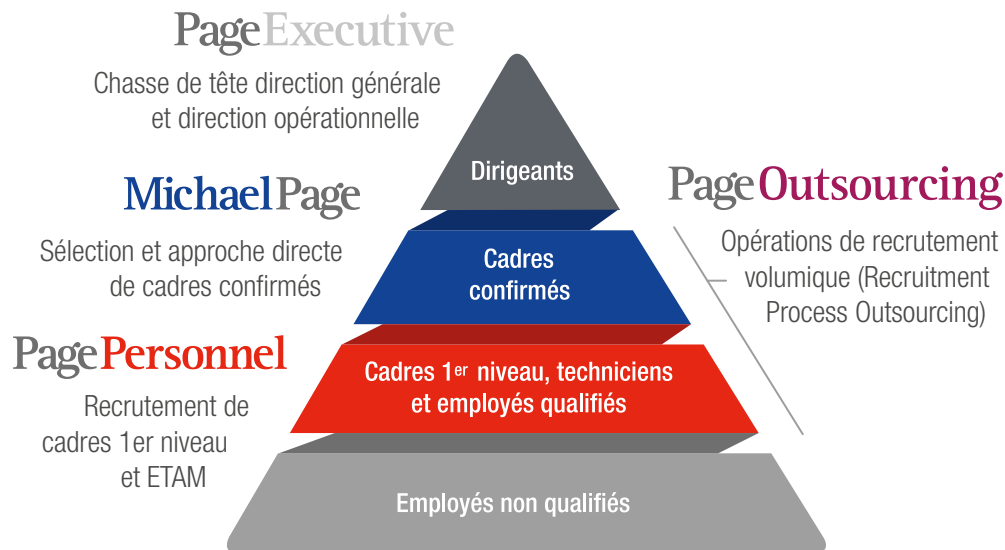
Ces écarts sont à pondérer en fonction des années d'expérience demandées pour le poste, du secteur d'activité et de la taille de l'entreprise.

|                             |                      |
|-----------------------------|----------------------|
| <b>AUVERGNE RHÔNE-ALPES</b> | entre 0 % et -10 %   |
| <b>BRETAGNE</b>             | entre -8 % et -20 %  |
| <b>CENTRE-VAL DE LOIRE</b>  | entre -12 % et -20 % |
| <b>GRAND EST</b>            | entre -10 % et -18 % |
| <b>HAUTS-DE-FRANCE</b>      | entre -5 % et -10 %  |

|                           |                      |
|---------------------------|----------------------|
| <b>NORMANDIE</b>          | entre -12 % et -18 % |
| <b>NOUVELLE-AQUITAINE</b> | entre -8 % et -15 %  |
| <b>OCCITANIE</b>          | entre -8 % et -12 %  |
| <b>PAYS DE LA LOIRE</b>   | entre -10 % et -20 % |
| <b>PACA</b>               | entre -10 % et -15 % |

# PageGroup, partenaire de tous vos recrutements

## PageGroup



## MichaelPage

Interim Management

Réponse aux besoins urgents en matière de remplacement, pilotage de projet ou conseil opérationnel en intérim de cadres confirmés ou management de transition.

## MichaelPage

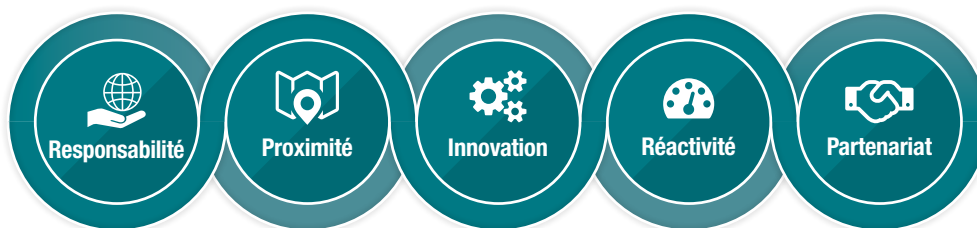
Consulting

Conseil RH et accompagnement des enjeux de transformation RH : recrutement, intégration, rétention et développement des collaborateurs et du top management.

## PageAssessment

Centre d'excellence constitué de psychologues de travail dédié à l'évaluation, la conception sur mesure d'assessment & de development center.

## 5 RAISONS DE NOUS FAIRE CONFIANCE



### Partenariat & Proximité

Partenaire engagé auprès des entreprises et à l'écoute de toutes vos problématiques, nous vous accompagnons pour faciliter le **recrutement des talents qu'il vous faut** parmi notre vaste réseau de profils qualifiés et grâce à nos **20 bureaux en France**.

### Innovation & Réactivité

Nous vous permettons de bénéficier de **coûts de sourcing réduits** grâce à des **partenariats technologiques innovants** et une **offre de service sur mesure** assurant la **meilleure visibilité du marché** à vos offres d'emploi.

### Responsabilité

Nous plaçons l'humain au cœur de notre stratégie et de notre vision. Vous avez **l'assurance d'un processus de sélection exclusivement centré sur les compétences** des candidats car nous sommes convaincus que la **diversité** est un vecteur de performance pour les entreprises, et un facteur d'attractivité.



**95% de clients • 90% de candidats satisfaits ou très satisfaits\***

\* Enquêtes menées en 2020 auprès de 19 801 répondants.