

CONSTRUCTION

L'EXPERTISE PAGEGROUP AU SERVICE DE VOS ENJEUX

PageExecutive MichaelPage PagePersonnel PageOutsourcing

Forts de 40 ans d'expérience et d'une expertise reconnue, nous facilitons la rencontre entre les entreprises qui recrutent et les professionnels en recherche d'emploi avec l'ambition que leurs besoins et leurs aspirations s'alignent non seulement à l'instant présent mais aussi à plus long terme, pour des recrutements durables.



Réponse à toutes vos problématiques : CDI, CDD, Intérim, Management de Transition, Freelance



Expertise multi-sectorielle :
+ de 25 secteurs d'activité représentés



Equipes métiers dédiées :
Un interlocuteur unique spécialiste des postes pour lesquels il recrute

BESOIN D'UN CONSEIL ? CONTACTEZ-NOUS

 01 41 92 72 72



www.pagepersonnel.fr
www.michaelpage.fr
www.pageexecutive.com
www.pageoutsourcing.com

RETROUVEZ-NOUS SUR LES RÉSEAUX SOCIAUX :



Construction



NOTRE EXPERTISE

11 000

entretiens réalisés
chaque année

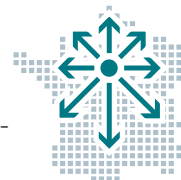
1 100

recrutements
par an

280 000

profils dans notre base
de données

Grâce à notre connaissance approfondie des spécificités locales et à nos **14 bureaux**, nous vous aidons à **recruter rapidement** les meilleurs candidats qualifiés **sur l'ensemble du territoire** : Paris, Neuilly-sur-Seine, Lille, Strasbourg, Lyon, Grenoble, Monaco, Nice, Marseille, Toulouse, Bordeaux, Nantes, Rouen et Orléans..



NOS DOMAINES D'INTERVENTION

Nous vous accompagnons dans vos **recrutements en CDI, CDD et en intérim** sur **l'ensemble du bâtiment et des travaux publics** :

- Profils études et d'expertise
- Chefferie de projet
- Management d'opération
- Suivi de travaux
- Corps d'états architecturaux et techniques

Nos équipes recrutent pour des **entreprises de toutes tailles** (PME, ETI et grands groupes) dans des **secteurs d'activité** et des **domaines variés**, tels que :

- Cabinets d'architecture
- AMO
- Maîtrise d'œuvre/bureaux d'ingénierie
- Entreprises générales
- Contractants
- Entreprises spécialisées
- Bureaux de contrôle
- Génie civil/Infrastructures/Travaux publics

Panorama du marché de l'emploi

MARCHÉ DE L'EMPLOI : À QUOI S'ATTENDRE EN 2022 ?

- Durant la crise sanitaire, les PME (contrairement aux grands groupes et majors du secteur) ont poursuivi les recrutements dans le bâtiment et les travaux publics, apportant ainsi le plus de perspectives d'embauches dans le secteur. Depuis mars 2021, l'activité a globalement repris et **2022 devrait offrir de nombreuses opportunités d'évolution de carrière aux candidats.**
- La **prise en compte des enjeux environnementaux façonne de plus en plus les projets de construction** : entrée en vigueur de la RE2020 en janvier 2022, développement des matériaux biosourcés, du réemploi, ...
- Après une inflation ces dernières années, le niveau de rémunérations des salaires à l'embauche est relativement stable depuis l'été 2020. Nous constatons par ailleurs que ce n'est plus le premier levier de choix des **candidats** qui **privilégient l'intérêt des missions et un meilleur équilibre de vie.**

CE QU'IL FAUT RETENIR SUR LE SECTEUR

1 sur 2

la moitié des recrutements ont lieu en Île-de-France*

58%

des prises de commandes (sur l'ensemble de l'activité du secteur) sont effectuées par le segment « amélioration-entretien »**

-4,2%

pour les trésoreries des entreprises du bâtiment par rapport au niveau d'avant-crise***



PROFILS QUI SERONT LES + SOLLICITÉS EN 2022 MICHAEL PAGE

- Ingénieur CVC thermie
- Ingénieur électricité
- MOEX
- Économiste



MÉTIERS QUI RECRUTENT LE + DE JEUNES DIPLOMÉS PAGE PERSONNEL

- Métreur/Chiffreur
- Ingénieur travaux
- Ingénieur études de prix



MÉTIERS DONT LE SALAIRE VA LE + AUGMENTER EN 2022 PAGE PERSONNEL

- Ingénieur études (électricité, CVC, VRD)
- Technicien d'études
- Chef de projet



MÉTIERS DONT LE SALAIRE VA LE + AUGMENTER EN 2022 MICHAEL PAGE

- Chef/Directeur de projet TCE
- Ingénieur spécialiste (CVC/électricité)
- Responsable/Directeur commercial

Les rémunérations présentées sont des rémunérations annuelles brutes fixes en milliers d'euros et sont indiquées selon le nombre d'années d'expérience sur la fonction visée pour des postes situés en région parisienne.

La colonne "Attractivité" indique le niveau d'attractivité d'un poste en fonction du volume d'offres disponibles : une étoile représentant les métiers sur lesquels on enregistre une faible demande de la part des entreprises, trois étoiles indiquant une demande élevée.

RÉMUNÉRATION ANNUELLE BRUTE EN K€

ENTREPRISES GÉNÉRALES (BÂTIMENT ET TP)/ CONTRACTANTS	0-2 ans	2-5 ans	5-15 ans	Attractivité
Responsable centre de profit/agence	65 - 75	75 - 90	> 90	★ ★
Directeur d'exploitation	70 - 80	80 - 90	> 90	★ ★ ★
Directeur de travaux	60 - 65	65 - 80	> 80	★ ★ ★
Chargé d'affaires	35 - 40	38 - 44	45 - 50	★ ★ ★
Ingénieur travaux/principal à compter de 3/5 ans puis Chef de groupe	38 - 45	45 - 50	50 - 65	★ ★ ★
Conducteur de travaux (profil technicien)	30 - 35	35 - 40	40 - 50	★ ★ ★
Chef de chantier	25 - 30	30 - 35	35 - 50	★ ★ ★
Technicien études de prix	28 - 34	34 - 38	38 - 44	★ ★ ★
Projeteur - Technicien études	25 - 32	32 - 37	37 - 45	★ ★ ★
Ingénieur méthodes	34 - 38	38 - 45	45 - 60	★ ★ ★
Ingénieur structures	33 - 38	38 - 45	45 - 60	★ ★ ★
Ingénieur/Responsable QSE	32 - 35	35 - 40	40 - 60	★ ★ ★
Ingénieur commercial	35 - 40	40 - 50	> 50	★ ★ ★
Directeur commercial	60 - 70	70 - 80	> 80	★ ★ ★

RÉMUNÉRATION ANNUELLE BRUTE EN K€

ARCHITECTURE	0-2 ans	2-5 ans	5-15 ans	Attractivité
Chef d'agence	55 - 60	60 - 65	65 - 85	★ ★ ★
Directeur de projet	50 - 55	55 - 65	65 - 80	★ ★ ★
Assistant chef de projet - Chef de projet	35 - 38	38 - 45	45 - 60	★ ★ ★
Directeur de travaux	50 - 55	55 - 65	65 - 85	★ ★ ★
Architecte MOEX	36 - 42	42 - 50	50 - 65	★ ★ ★
Responsable commercial/développement	35 - 40	40 - 50	> 50	★ ★ ★
Référent BIM	40 - 45	45 - 55	55 - 70	★ ★ ★
Économiste	28 - 32	32 - 40	> 40	★ ★ ★
Dessinateur projeteur	25 - 30	30 - 35	> 35	★ ★ ★

RÉMUNÉRATION ANNUELLE BRUTE EN K€

MAÎTRISE D'ŒUVRE (BÂTIMENT ET TP)/CONTRACTANTS	0-2 ans	2-5 ans	5-15 ans	Attractivité
Directeur de travaux	60 - 65	65 - 75	75 - 85	★ ★ ★
Responsable d'agence/bureau d'études	50 - 55	55 - 60	60 - 80	★ ★ ★
Maître d'œuvre d'exécution	36 - 42	42 - 47	47 - 60	★ ★ ★
Chef de projet TCE	38 - 45	45 - 50	50 - 65	★ ★ ★
Ingénieur études spécialiste (structures, CFO/CFA, CVC, VRD)	35 - 42	42 - 47	47 - 60	★ ★ ★
Ingénieur/Responsable commercial	35 - 40	40 - 50	> 50	★ ★ ★
Pilote OPC	34 - 38	38 - 42	42 - 50	★ ★ ★
Économiste	28 - 35	35 - 45	45 - 55	★ ★ ★
Projeteur - Chef de groupe (structures, CFO/CFA, CVC, VRD)	28 - 32	32 - 36	38 - 50	★ ★ ★
Dessinateur	25 - 28	28 - 32	32 - 40	★ ★ ★
Technicien EDP - Métreur - Chiffreur	28 - 32	32 - 38	38 - 44	★ ★ ★
Technicien géomètre/Topographe	24 - 28	28 - 35	35 - 40	★ ★ ★
Coordonnateur SPS	32 - 34	34 - 38	38 - 50	★ ★ ★

RÉMUNÉRATION ANNUELLE BRUTE EN K€

BUREAUX DE CONTRÔLE	0-2 ans	2-5 ans	5-15 ans	Attractivité
Ingénieur/Chargé d'affaires contrôle technique	30 - 32	32 - 40	44 - 55	★ ★ ★
Expert technique	35 - 40	40 - 45	45 - 55	★ ★ ★
Responsable/Directeur d'agence	50 - 60	60 - 70	> 70	★ ★ ★

RÉMUNÉRATION ANNUELLE BRUTE EN K€

ENTREPRISES D'INSTALLATION ÉLECTRICITÉ ET CVC	0-2 ans	2-5 ans	5-15 ans	Attractivité
Directeur d'activité - Directeur d'agence	60 - 65	65 - 75	> 75	★ ★ ★
Chef de groupe/Chef de secteur	50 - 55	55 - 65	> 65	★ ★ ★
Chargé d'affaires	36 - 42	42 - 48	48 - 55	★ ★ ★
Conducteur de travaux	33 - 36	36 - 40	> 40	★ ★ ★
Chef de chantier	26 - 30	30 - 35	35 - 50	★ ★ ★
Ingénieur études de prix	35 - 40	40 - 45	45 - 55	★ ★ ★
Technicien EDP - Métreur - Chiffreur	28 - 32	32 - 36	38 - 44	★ ★ ★
Dessinateur - Projeteur - Technicien études	25 - 30	32 - 36	35 - 50	★ ★ ★

FOCUS RÉGIONS

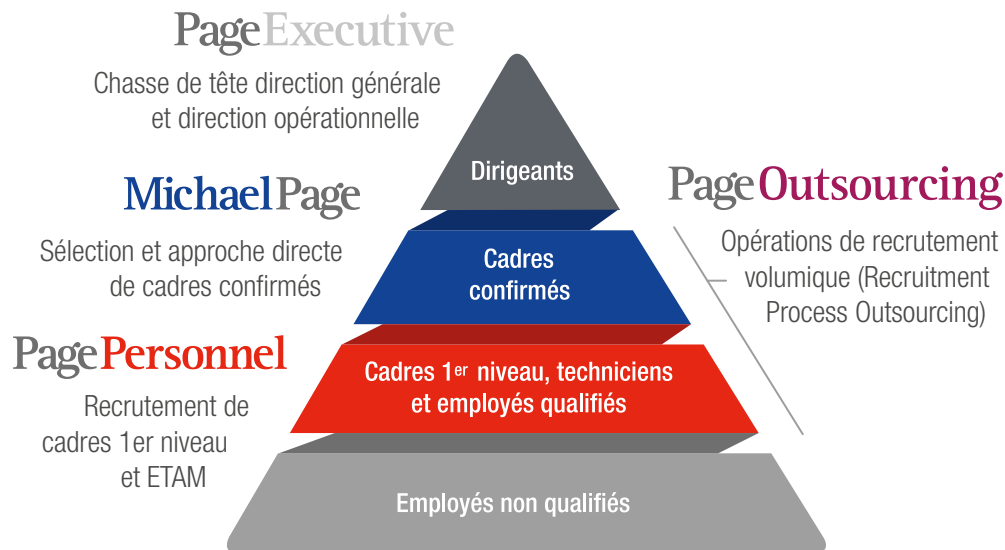
Afin d'être le plus exhaustifs possible et de vous apporter un éclairage précis sur les rémunérations pratiquées sur l'ensemble du territoire français, nous avons choisi de vous indiquer les **variations moyennes existant entre l'Île-de-France et les grandes régions**.

Ces écarts sont à pondérer en fonction des années d'expérience demandées pour le poste, du secteur d'activité et de la taille de l'entreprise.

AUVERGNE RHÔNE-ALPES	entre 0 % et -10 %
BRETAGNE	entre -8 % et -20 %
CENTRE-VAL DE LOIRE	entre -12 % et -20 %
GRAND EST	entre -10 % et -18 %
HAUTS-DE-FRANCE	entre -5 % et -10 %
NORMANDIE	entre -12 % et -18 %
NOUVELLE-AQUITAINE	entre -8 % et -15 %
OCCITANIE	entre -8 % et -12 %
PAYS DE LA LOIRE	entre -10 % et -20 %
PACA	entre -10 % et -15 %

PageGroup, partenaire de tous vos recrutements

PageGroup



MichaelPage

Interim Management

Réponse aux besoins urgents en matière de remplacement, pilotage de projet ou conseil opérationnel en intérim de cadres confirmés ou management de transition.

MichaelPage

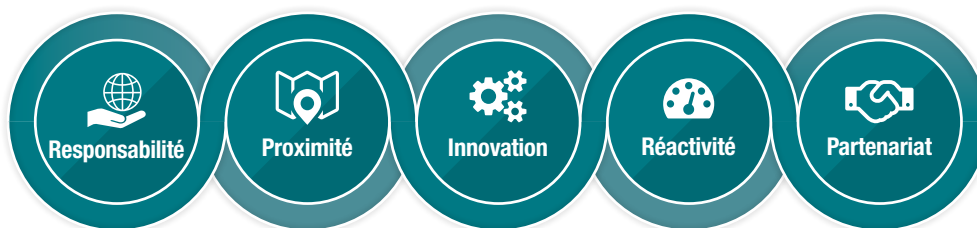
Consulting

Conseil RH et accompagnement des enjeux de transformation RH : recrutement, intégration, rétention et développement des collaborateurs et du top management.

PageAssessment

Centre d'excellence constitué de psychologues de travail dédié à l'évaluation, la conception sur mesure d'assessment & de development center.

5 RAISONS DE NOUS FAIRE CONFIANCE



Partenariat & Proximité

Partenaire engagé auprès des entreprises et à l'écoute de toutes vos problématiques, nous vous accompagnons pour faciliter le **recrutement des talents qu'il vous faut** parmi notre vaste réseau de profils qualifiés et grâce à nos **20 bureaux en France**.

Innovation & Réactivité

Nous vous permettons de bénéficier de **coûts de sourcing réduits** grâce à des **partenariats technologiques innovants** et une **offre de service sur mesure** assurant la **meilleure visibilité du marché** à vos offres d'emploi.

Responsabilité

Nous plaçons l'humain au cœur de notre stratégie et de notre vision. Vous avez **l'assurance d'un processus de sélection exclusivement centré sur les compétences** des candidats car nous sommes convaincus que la **diversité** est un vecteur de performance pour les entreprises, et un facteur d'attractivité.



95% de clients • 90% de candidats satisfaits ou très satisfaits*

* Enquêtes menées en 2020 auprès de 19 801 répondants.