

ASSISTANAT & OFFICE MANAGEMENT



L'EXPERTISE PAGEGROUP AU SERVICE DE VOS ENJEUX

PageExecutive MichaelPage PagePersonnel PageOutsourcing

Forts de 40 ans d'expérience et d'une expertise reconnue, nous facilitons la rencontre entre les entreprises qui recrutent et les professionnels en recherche d'emploi avec l'ambition que leurs besoins et leurs aspirations s'alignent non seulement à l'instant présent mais aussi à plus long terme, pour des recrutements durables.



Réponse à toutes vos problématiques : CDI, CDD, Intérim, Management de Transition, Freelance



Expertise multi-sectorielle :
+ de 25 secteurs d'activité représentés



Equipes métiers dédiées :
Un interlocuteur unique spécialiste des postes pour lesquels il recrute

BESOIN D'UN CONSEIL ? CONTACTEZ-NOUS

 01 41 92 72 72

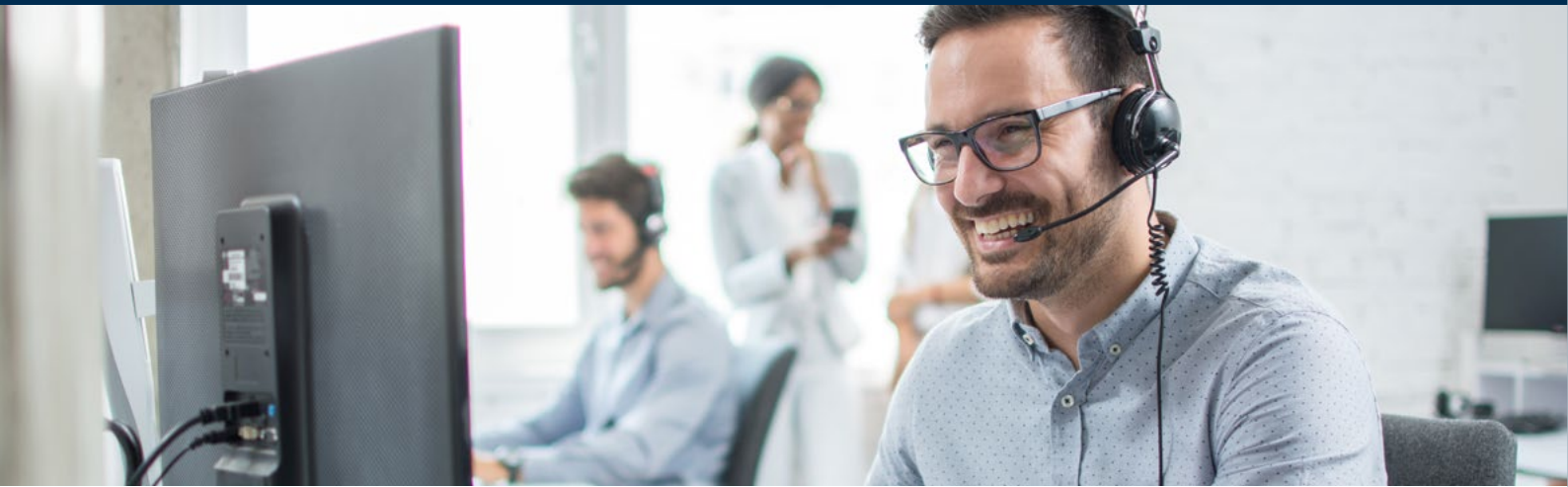


www.pagepersonnel.fr
www.michaelpage.fr
www.pageexecutive.com
www.pageoutsourcing.com

RETROUVEZ-NOUS SUR LES RÉSEAUX SOCIAUX :



Assistanat & Office Management



NOTRE EXPERTISE

6 000

entretiens réalisés
chaque année

1 200

recrutements
par an

250 000

profils dans notre base
de données

Grâce à notre connaissance approfondie des spécificités locales et à nos **15 bureaux**, nous vous aidons à **recruter rapidement** les meilleurs candidats qualifiés **sur l'ensemble du territoire**, en Île-de-France (Neuilly-sur-Seine, Paris, Massy et Montigny-le-Bretonneux) et en région (Bordeaux, Lille, Lyon, Marseille, Nantes, Nice, Orléans, Rennes, Rouen, Strasbourg, Toulouse).



NOS DOMAINES D'INTERVENTION

Nous vous accompagnons dans vos **recrutements en CDI, CDD et en intérim** sur l'**ensemble des métiers de l'Assistanat & de l'Office Management** :

- Présidence
- Direction générale
- Direction des ressources humaines
- Direction marketing & communication
- Direction financière
- Direction commerciale

Nos équipes recrutent pour des **entreprises de toutes tailles** (PME, ETI et grands groupes) dans **des secteurs d'activité** et des **domaines variés**, tels que :

- BTP/Construction/Immobilier
- Services financiers
- Industrie
- Agrolimentaire
- Technologie & télécoms
- Services aux entreprises
- Luxe
- Pharmaceutique

Panorama du marché de l'emploi

MARCHÉ DE L'EMPLOI : À QUOI S'ATTENDRE EN 2022 ?

- Avec un marché du travail en pleine mutation et une digitalisation accrue, les métiers de l'assistantat évoluent, requérant **polyvalence, agilité et parfaite maîtrise des nouveaux outils digitaux**. Les Assistants ont davantage de responsabilités et doivent traiter des sujets pluridisciplinaires. Leur rôle de « facilitateur du quotidien » a été essentiel pendant la crise : application des protocoles sanitaires, travail à distance, achat de consommables (gel, masques, ...).
- Malgré le contexte sanitaire, de nombreux secteurs tels que **l'immobilier, la construction, l'industrie, la finance** ou encore **la santé** ont continué à recruter des Assistants. Les candidats rapidement opérationnels, capables de s'adapter facilement sont particulièrement recherchés.
- Les **profils d'Assistant travaux et technique**, associant maîtrise du back-office et connaissance des particularités techniques sont **toujours très plébiscités**. Une tendance qui va continuer de croître en 2022.

CE QU'IL FAUT RETENIR SUR LE SECTEUR

+ de **70%**

des postes en Assistantat reposent sur la validation de soft skills*

40%

des recrutements concernent les secteurs de l'immobilier, la construction et l'industrie*

65%

des recrutements réalisés par nos équipes le sont pour des TPE et PME*



PROFILS QUI SERONT LES + SOLLICITÉS EN 2022

- Assistant d'équipe bilingue
- Assistant de direction bilingue
- Office manager
- Assistant technique/travaux



MÉTIERS QUI RECRUTENT LE + DE JEUNES DIPLOMÉS

- Assistant administrative
- Assistant d'agence/service
- Assistant d'équipe



MÉTIERS DONT LE SALAIRE VA LE + AUGMENTER EN 2022

- Office manager
- Assistant technique/travaux
- Assistant de direction bilingue



MÉTIERS QUI ONT ÉMERGÉ AVEC LA CRISE

- Office manager
- Assistant technique/travaux
- Assistant d'équipe/juridique

Les rémunérations présentées sont des rémunérations annuelles brutes fixes en milliers d'euros et sont indiquées selon le nombre d'années d'expérience sur la fonction visée pour des postes situés en région parisienne.

La colonne "Attractivité" indique le niveau d'attractivité d'un poste en fonction du volume d'offres disponibles : une étoile représentant les métiers sur lesquels on enregistre une faible demande de la part des entreprises, trois étoiles indiquant une demande élevée.

RÉMUNÉRATION ANNUELLE BRUTE EN K€

ASSISTANAT DE HAUT NIVEAU & OFFICE MANAGEMENT	0 à 2 ans	2 à 5 ans	5 à 15 ans	Attractivité
Office manager	28 - 30	29 - 36	35 - 45	★ ★ ★
Office manager anglais courant/bilingue	30 - 33	33 - 40	38 - 60	★ ★ ★
Assistant de président/direction générale	30 - 33	33 - 35	35 - 55	★ ★ ★
Assistant de président/direction générale anglais courant/bilingue	32 - 36	36 - 42	40 - 60	★ ★ ★

RÉMUNÉRATION ANNUELLE BRUTE EN K€

ASSISTANAT DE DIRECTION OPÉRATIONNELLE	0 à 2 ans	2 à 5 ans	5 à 15 ans	Attractivité
Assistant de direction	24 - 29	28 - 35	30 - 42	★ ★ ★
Assistant de direction anglais courant/bilingue	28 - 33	32 - 38	35 - 55	★ ★ ★
Assistant de business unit/département	24 - 29	28 - 35	30 - 40	★ ★ ★
Assistant de business unit/département anglais courant/bilingue	27 - 32	30 - 36	35 - 45	★ ★ ★
Assistant polyvalent PME	20 - 24	24 - 28	26 - 33	★ ★ ★
Assistant polyvalent PME anglais courant/bilingue	24 - 28	27 - 30	30 - 35	★ ★ ★
Assistant d'équipe	22 - 26	26 - 30	30 - 35	★ ★ ★
Assistant d'équipe anglais courant/bilingue	26 - 30	30 - 33	33 - 37	★ ★ ★
Assistant administratif	20 - 22	21 - 25	23 - 28	★ ★ ★
Assistant administratif anglais courant/bilingue	24 - 26	26 - 30	30 - 33	★ ★ ★

RÉMUNÉRATION ANNUELLE BRUTE EN K€

ASSISTANAT SPÉCIALISÉ	0 à 2 ans	2 à 5 ans	5 à 15 ans	Attractivité
Assistant travaux/chantier	22 - 26	26 - 32	30 - 36	★ ★ ★
Assistant travaux/chantier anglais courant/bilingue	26 - 30	30 - 34	34 - 40	★ ★ ★
Assistant technique	24 - 27	27 - 32	32 - 36	★ ★ ★
Assistant technique anglais courant/bilingue	26 - 30	30 - 34	34 - 38	★ ★ ★
Assistant/Secrétaire RH	24 - 26	26 - 30	30 - 34	★ ★ ★
Assistant/Secrétaire RH anglais courant/bilingue	26 - 28	28 - 32	32 - 40	★ ★ ★
Assistant/Secrétaire juridique	24 - 26	26 - 32	32 - 40	★ ★ ★
Assistant/Secrétaire juridique anglais courant/bilingue	26 - 30	30 - 34	34 - 45	★ ★ ★

RÉMUNÉRATION ANNUELLE BRUTE EN K€

ASSISTANAT SPÉCIALISÉ	0 à 2 ans	2 à 5 ans	5 à 15 ans	Attractivité
Assistant/Secrétaire marketing/communication	21 - 24	23 - 30	30 - 35	★ ★ ★
Assistant/Secrétaire marketing/communication anglais courant/bilingue	24 - 28	26 - 32	30 - 45	★ ★ ★



FOCUS RÉGIONS

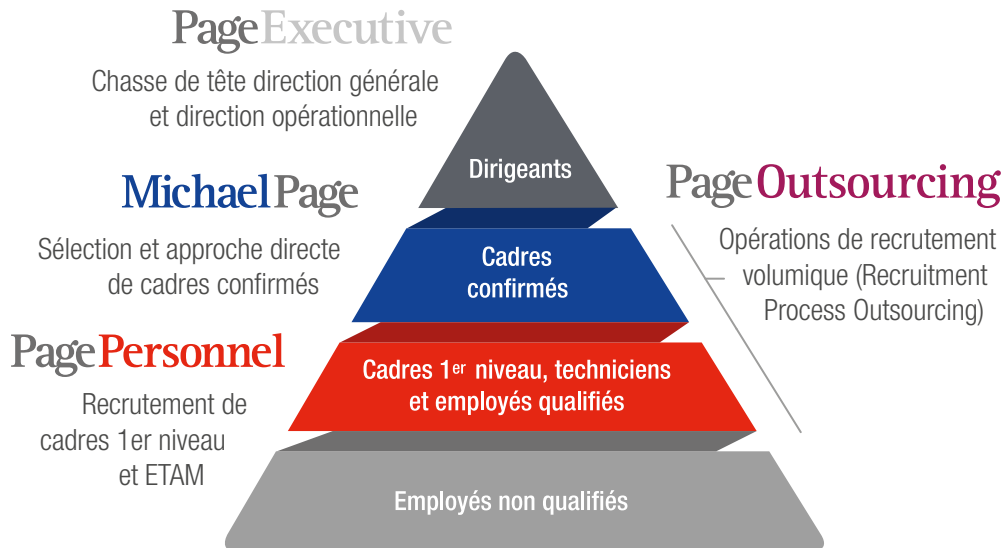
Afin d'être le plus exhaustifs possible et de vous apporter un éclairage précis sur les rémunérations pratiquées sur l'ensemble du territoire français, nous avons choisi de vous indiquer les **variations moyennes existant entre l'Île-de-France et les grandes régions**.

Ces écarts sont à pondérer en fonction des années d'expérience demandées pour le poste, du secteur d'activité et de la taille de l'entreprise.

AUVERGNE RHÔNE-ALPES	entre 0 % et -10 %	NORMANDIE	entre -12 % et -18 %
BRETAGNE	entre -8 % et -20 %	NOUVELLE-AQUITAINE	entre -8 % et -15 %
CENTRE-VAL DE LOIRE	entre -12 % et -20 %	OCCITANIE	entre -8 % et -12 %
GRAND EST	entre -10 % et -18 %	PAYS DE LA LOIRE	entre -10 % et -20 %
HAUTS-DE-FRANCE	entre -5 % et -10 %	PACA	entre -10 % et -15 %

PageGroup, partenaire de tous vos recrutements

PageGroup



MichaelPage

Interim Management

Réponse aux besoins urgents en matière de remplacement, pilotage de projet ou conseil opérationnel en intérim de cadres confirmés ou management de transition.

MichaelPage

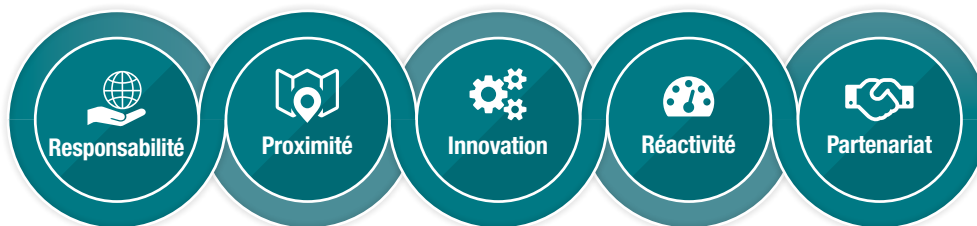
Consulting

Conseil RH et accompagnement des enjeux de transformation RH : recrutement, intégration, rétention et développement des collaborateurs et du top management.

PageAssessment

Centre d'excellence constitué de psychologues de travail dédié à l'évaluation, la conception sur mesure d'assessment & de development center.

5 RAISONS DE NOUS FAIRE CONFIANCE



Partenariat & Proximité

Partenaire engagé auprès des entreprises et à l'écoute de toutes vos problématiques, nous vous accompagnons pour faciliter le **recrutement des talents qu'il vous faut** parmi notre vaste réseau de profils qualifiés et grâce à nos **20 bureaux en France**.

Innovation & Réactivité

Nous vous permettons de bénéficier de **coûts de sourcing réduits** grâce à des **partenariats technologiques innovants** et une **offre de service sur mesure** assurant la **meilleure visibilité du marché** à vos offres d'emploi.

Responsabilité

Nous plaçons l'humain au cœur de notre stratégie et de notre vision. Vous avez **l'assurance d'un processus de sélection exclusivement centré sur les compétences** des candidats car nous sommes convaincus que la **diversité** est un vecteur de performance pour les entreprises, et un facteur d'attractivité.



95% de clients • 90% de candidats satisfaits ou très satisfaits*

* Enquêtes menées en 2020 auprès de 19 801 répondants.